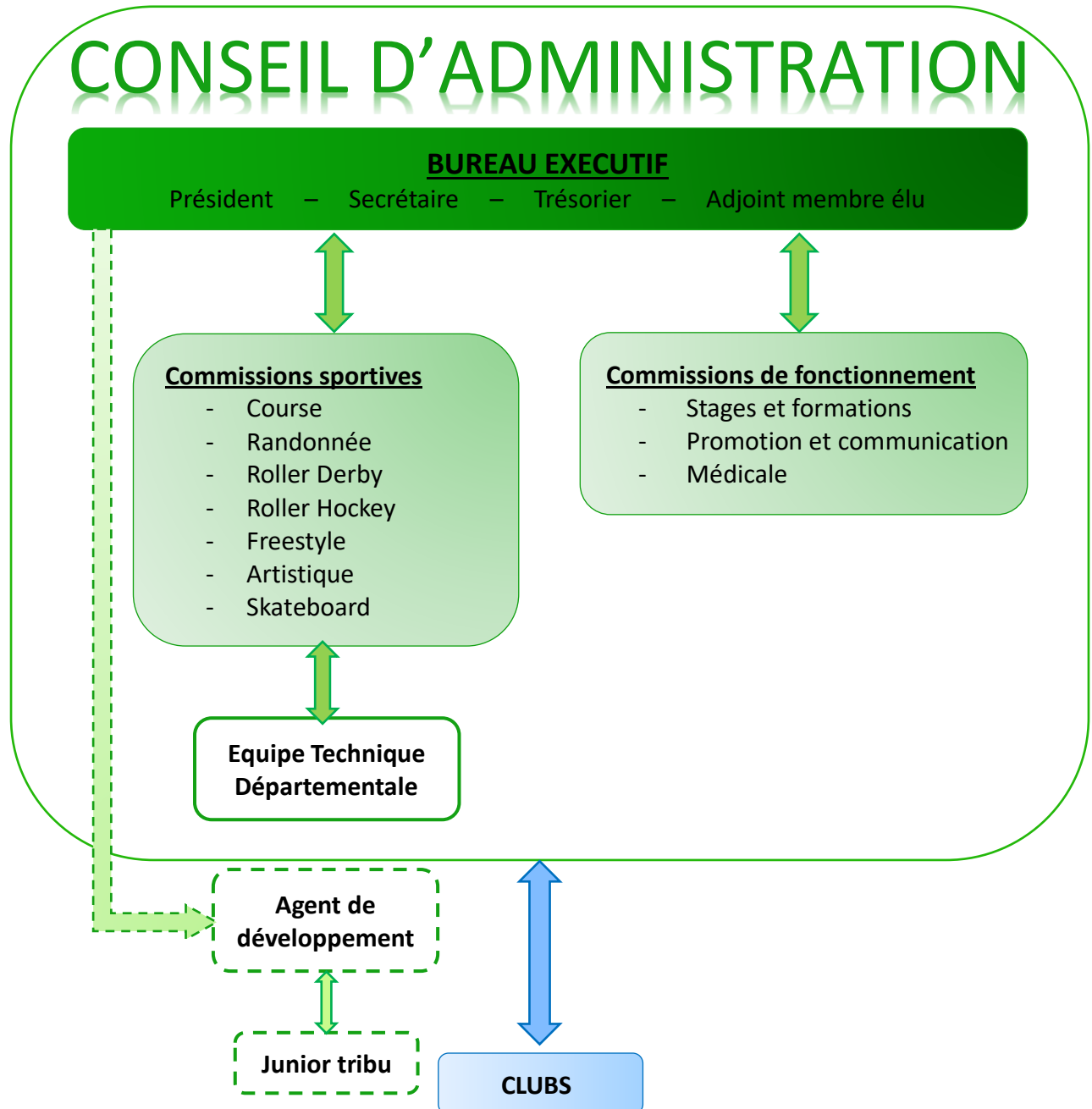




Comité
Départemental **Roller
& Skateboard**

SARTHE

ORGANIGRAMME DU CDRS 72



- ✓ 1 conseil d'administration (CA) composé de 12 membres élus qui se réunit tous les trimestres
- ✓ 1 bureau exécutif composé de 4 personnes, qui se réunit toutes les semaines avec l'agent de développement
- ✓ 7 commissions sportives, ayant pour responsable un membre élu du CA du CDRS 72, les autres membres sont des bénévoles licenciés des clubs sarthois
- ✓ 3 commissions de fonctionnement, ayant pour responsable un membre élu du CA qui travaille en relation avec l'agent de développement
- ✓ 1 équipe technique départementale regroupant les entraîneurs course des clubs sarthois